



BUCHUNGSINFORMATIONEN SOMMER 2024 ALDIANA CLUB CALABRIA

INFORMATIONEN ZUM ALDIANA CLUB CALABRIA

Liebe Reisebüropartner, nachfolgend haben wir Ihnen wichtige Informationen zusammengestellt, die Ihnen das Buchen des Aldiana Club Calabria erleichtern.



ÖFFNUNGSZEIT SOMMER 2024

10.05.-26.10.2024



20% ERMÄSSIGUNG AUF DEN HOTELPREIS BEI BUCHUNG BIS 31.01.2024

Gültig pro Aufenthalt und vollzahlender Person ab 7 Nächte in der gesamten Saison. Der Frühbucher-Vorteil ist mit weiteren Preisvorteilen (z.B. Aldiana YOUNG) kombinierbar.



10% ERMÄSSIGUNG BEI EINEM AUFENTHALT AB 22 NÄCHTE

Gültig pro Aufenthalt und vollzahlender Person ab 22 Nächten in der gesamten Saison. Kombinierbar mit weiteren Preisvorteilen wie dem Frühbucher-Vorteil und Aldiana YOUNG.



BIS ZU € 200,- ERMÄSSIGUNG

Bei Buchung ab 7 Nächten erhalten junge Erwachsene von 18 bis 30 Jahre eine Ermäßigung von € 200,- pro Woche bei einer Pauschalreise und € 100,- pro Woche bei eigener Anreise. Gültig ab einem Mindestaufenthalt von 7 Nächten und für alle Zimmerkategorien und während der gesamten Saison. Kombinierbar mit weiteren Preisvorteilen.




INFO
TOURISTENSTEUER

Die Touristensteuer ist vor Ort im Club zu entrichten und beträgt zur Zeit € 2,50 pro Person/Nacht.

**KINDER
KINDER**
KINDER-VORTEILE

Im Doppelzimmer zur Alleinbenutzung (EX1) ermäßigt 1 Vollzahler 1-2 Kinder.
Im Familienzimmer und in der Suite ermäßigen 2 Vollzahler 1-3 Kinder.

INFO
HOTELCODES

SUF44405P (Pauschal mit Transfer)
SUF44405N (Pauschal ohne Transfer)
SUF44405B (eigene Anreise)

Zimmerbeschreibung	Zimmercode	Erwachsene mind.	Kinder im Festbett mind.	Kinder im Festbett möglich	Kinder im Zustellbett möglich
Doppelzimmer	DB1	2	0	0	0
Bestpreis-Zimmer	DP1	2	0	0	0
Familienzimmer Superior mit VT	FV1	2	2	0	1
Familienzimmer Superior mit VT	FV1	3	1	0	1
Familienzimmer Superior mit VT	FV1	4	0	0	1
Doppelzimmer Superior	DS1	2	0	0	1
Doppelzimmer mit Poolblick	DBP	2	0	0	0
Doppelzimmer mit Poolblick (EZ od. EZ mit Kind)	DBP	1	0	1	0
FZ Superior mit Poolblick mit VT	FVP	2	2	0	1
FZ Superior mit Poolblick mit VT	FVP	3	1	0	1
FZ Superior mit Poolblick mit VT	FVP	4	0	0	1
FZ Superior mit Poolblick mit VT	FX1	2	2	0	1
FZ Superior mit Poolblick mit VT	FX1	3	1	0	1
FZ Superior mit Poolblick mit VT	FX1	4	0	0	1
Doppelzimmer Superior mit Poolblick	DSP	2	0	0	1
Junior Suite	JB1	2	0	0	2
Junior Suite	JB1	3	0	0	0
Doppelzimmer zur Alleinbenutzung Single mit Kind	EX1	1	1	0	1
Doppelzimmer zur Alleinbenutzung	EX2	1	0	0	0



INFO

ZIMMERPLAN

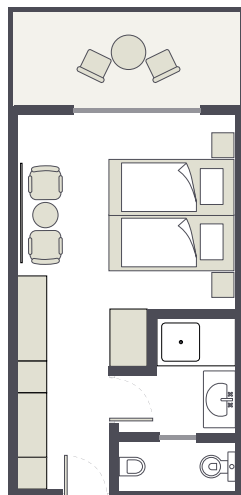
- Alle Zimmer mit Dusche, Balkon oder Terrasse, Klimaanlage/Heizung, Safe, Telefon, Fernseher, Minikühlschrank, Haartrockner und Kosmetikspiegel.
- Einzelzimmer sind Doppelzimmer zur Alleinbenutzung.
- Die hier abgebildeten Zimmerpläne stellen Wohnbeispiele dar.

Doppelzimmer:

(DB1 und DBP)

Doppelzimmer oder Doppelzimmer zur Alleinbenutzung (nur im DBP), mit Poolblick (DBP), Bad mit Dusche und WC, ca. 26 m². Alle DZ ohne Poolblick und die meisten DZ mit Poolblick haben eine Verbindungstür.

Einzelzimmer sind Doppelzimmer zur Alleinbenutzung.

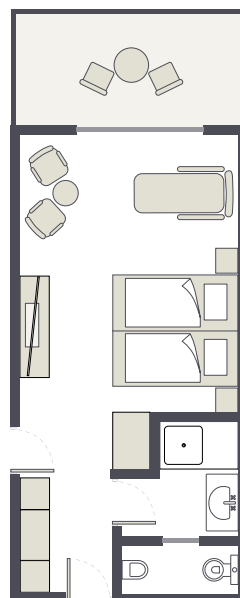


Doppelzimmer Superior:

(DS1 und DSP)

Doppelzimmer Superior oder Doppelzimmer Superior mit Poolblick (DSP) für 2 Erwachsene und 1 Kind, Bad mit Dusche und WC, ca. 34 m². Unterbringung Zustellbett erfolgt auf ausziehbarem Schlafesessel mit Liegefläche ca. 80 x 190 cm.

Alle DZ Superior haben eine Verbindungstür.



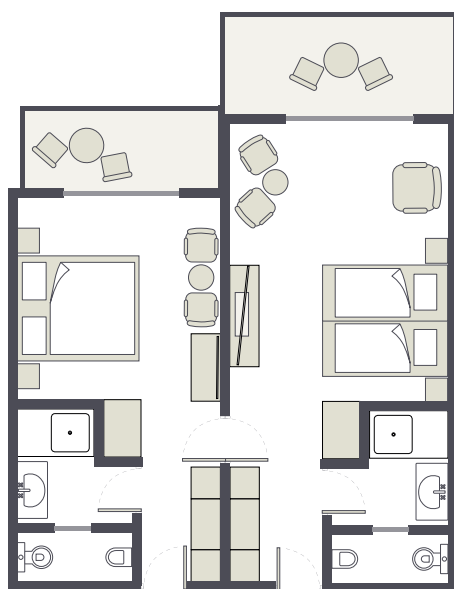


INFO

Familienzimmer Superior mit Verbindungstür:

(FV1, FVP und FX1)

1 Doppelzimmer und 1 Doppelzimmer Superior mit Verbindungstür für 4 Personen, je Doppelzimmer ein Bad mit Dusche und WC, mit Poolblick (FVP), ca. 60 m². Unterbringung Zustellbett erfolgt auf ausziehbarem Schlafsessel mit Liegefläche ca. 80 x 190 cm. keit nebeneinander- bzw. gegenüberliegend reserviert werden.

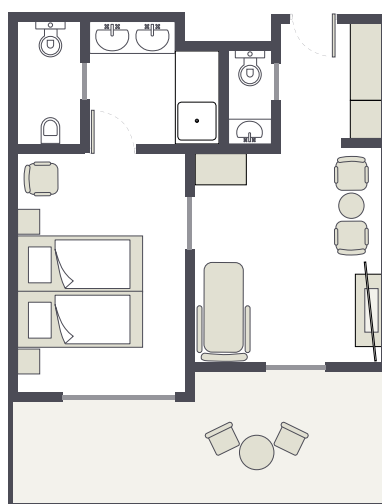


Junior Suite:

(JB1)

Für 2-4 Personen, Doppelzimmer mit angrenzendem Wohnbereich, Bad mit Dusche und WC, separates Gäste-WC, ca. 41 m². Die Zimmer sind durch eine Schiebetür getrennt.

Unterbringung der 3. Person und 4. Person erfolgt auf Schlafsofa im Wohnbereich mit Liegefläche ca. 120 x 190 cm.



Doppelzimmer zur Alleinbenutzung:

(EX1 und EX2)

Das Doppelzimmer zur Alleinbenutzung ist ein Zusatzkontingent und wird nach Platzverfügbarkeit angeboten. Die Unterbringung kann in allen Zimmerkategorien erfolgen. Es können keine Kundenwünsche zu Lage und Ausstattung entgegengenommen werden.

Bestpreis-Zimmer:

(DP1):

Das Bestpreis-Zimmer wird nach Platzverfügbarkeit angeboten. Die Unterbringung erfolgt im Doppelzimmer. Es können keine Kundenwünsche zu Lage und Ausstattung entgegengenommen werden.