

## BUCHUNGSINFORMATIONEN SOMMER 2024 ALDIANA CLUB CALABRIA

### INFORMATIONEN ZUM ALDIANA CLUB CALABRIA

Liebe Reisebüropartner, nachfolgend haben wir Ihnen wichtige Informationen zusammengestellt, die Ihnen das Buchen des Aldiana Club Calabria erleichtern.



**ÖFFNUNGSZEIT SOMMER 2024**  
10.05.-26.10.2024



**20% ERMÄSSIGUNG AUF DEN HOTELPREIS BEI BUCHUNG BIS 31.01.2024**  
Gültig pro Aufenthalt und vollzahlender Person ab 7 Nächte in der gesamten Saison.  
Der Frühbucher-Vorteil ist mit weiteren Preisvorteilen (z.B. Aldiana YOUNG) kombinierbar.



**10% ERMÄSSIGUNG BEI EINEM AUFENTHALT AB 22 NÄCHTE**  
Gültig pro Aufenthalt und vollzahlender Person ab 22 Nächten in der gesamten Saison.  
Kombinierbar mit weiteren Preisvorteilen wie dem Frühbucher-Vorteil und Aldiana YOUNG.



**BIS ZU € 200,- ERMÄSSIGUNG**  
Bei Buchung ab 7 Nächten erhalten junge Erwachsene von 18 bis 30 Jahre eine Ermäßigung von € 200,- pro Woche bei einer Pauschalreise und € 100,- pro Woche bei eigener Anreise. Gültig ab einem Mindestaufenthalt von 7 Nächten und für alle Zimmerkategorien und während der gesamten Saison. Kombinierbar mit weiteren Preisvorteilen.





## INFO

### TOURISTENSTEUER

Die Touristensteuer ist vor Ort im Club zu entrichten und beträgt zur Zeit € 2,50 pro Person/Nacht.

## KINDER KINDER

### KINDER-VORTEILE

Im Doppelzimmer zur Alleinbenutzung ermäßigt 1 Vollzahler 1-2 Kinder.  
Im Familienzimmer und in der Suite ermäßigen 2 Vollzahler 1-3 Kinder.

## INFO

### HOTELCODES

SUF44405P (Pauschal mit Transfer)  
SUF44405N (Pauschal ohne Transfer)  
SUF44405B (eigene Anreise)

Zimmerbeschreibung	Zimmercode	Erwachsene mind.	Kinder im Festbett mind.	Kinder im Festbett möglich	Kinder im Zustellbett möglich
Doppelzimmer	DB1	2	0	0	0
Bestpreis-Zimmer	DP1	2	0	0	0
Familienzimmer Superior mit VT	FV1	2	2	0	1
Familienzimmer Superior mit VT	FV1	3	1	0	1
Familienzimmer Superior mit VT	FV1	4	0	0	1
Doppelzimmer Superior	DS1	2	0	0	1
Doppelzimmer mit Poolblick	DBP	2	0	0	0
Doppelzimmer mit Poolblick (EZ od. EZ mit Kind)	DBP	1	0	1	0
FZ Superior mit Poolblick mit VT	FVP	2	2	0	1
FZ Superior mit Poolblick mit VT	FVP	3	1	0	1
FZ Superior mit Poolblick mit VT	FVP	4	0	0	1
Doppelzimmer Superior mit Poolblick	DSP	2	0	0	1
Junior Suite	JB1	2	0	0	2
Junior Suite	JB1	3	0	0	0
Doppelzimmer zur Alleinbenutzung	EX1	1	0	1	1



## INFO

### ZIMMERPLAN

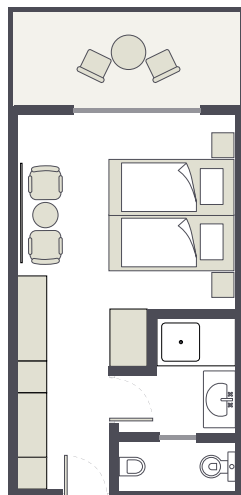
- Alle Zimmer mit Dusche, Balkon oder Terrasse, Klimaanlage/Heizung, Safe, Telefon, Fernseher, Minikühlschrank, Haartrockner und Kosmetikspiegel.
- Einzelzimmer sind Doppelzimmer zur Alleinbenutzung.
- Die hier abgebildeten Zimmerpläne stellen Wohnbeispiele dar.

#### Doppelzimmer:

(DB1 und DBP)

Doppelzimmer oder Doppelzimmer zur Alleinbenutzung (nur im DBP), mit Poolblick (DBP), Bad mit Dusche und WC, ca. 26 m<sup>2</sup>. Alle DZ ohne Poolblick und die meisten DZ mit Poolblick haben eine Verbindungstür.

Einzelzimmer sind Doppelzimmer zur Alleinbenutzung.

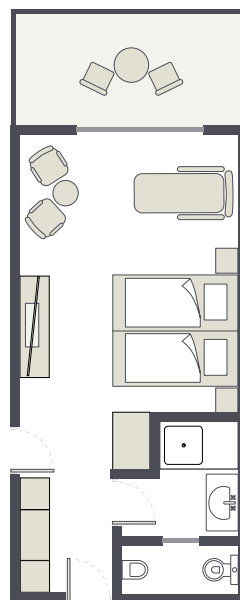


#### Doppelzimmer Superior:

(DS1 und DSP)

Doppelzimmer Superior oder Doppelzimmer Superior mit Poolblick (DSP) für 2 Erwachsene und 1 Kind, Bad mit Dusche und WC, ca. 34 m<sup>2</sup>. Unterbringung Zustellbett erfolgt auf ausziehbarem Schlafesessel mit Liegefläche ca. 80 x 190 cm.

Alle DZ Superior haben eine Verbindungstür.



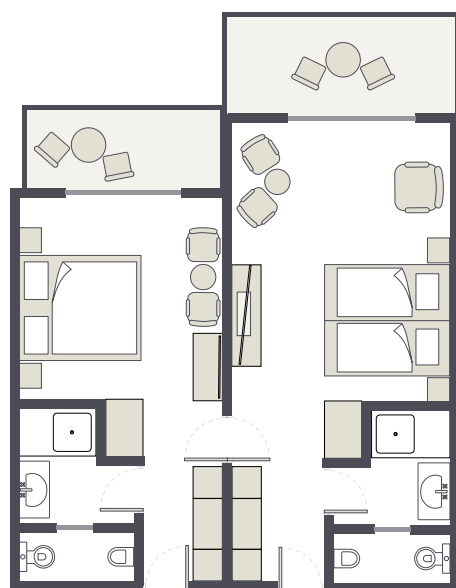


## INFO

### Familienzimmer Superior mit Verbindungstür:

(FV1 und FVP)

1 Doppelzimmer und 1 Doppelzimmer Superior mit Verbindungstür für 4 Personen, je Doppelzimmer ein Bad mit Dusche und WC, mit Poolblick (FVP), ca. 60 m<sup>2</sup>. Unterbringung Zustellbett erfolgt auf ausziehbarem Schlafsessel mit Liegefläche ca. 80 x 190 cm. keit nebeneinander- bzw. gegenüberliegend reserviert werden.



### Junior Suite:

(JB1)

Für 2-4 Personen, Doppelzimmer mit angrenzendem Wohnbereich, Bad mit Dusche und WC, separates Gäste-WC, ca. 41 m<sup>2</sup>. Unterbringung der 3. und 4. Person erfolgt auf Schlafsofa im Wohnbereich mit Liegefläche ca. 120 x 190 cm.



### Bestpreis-Zimmer:

(DP1):

Das Bestpreis-Zimmer wird nach Platzverfügbarkeit angeboten. Die Unterbringung erfolgt im Doppelzimmer. Es können keine Kundenwünsche zu Lage und Ausstattung entgegen genommen werden.