



BUCHUNGSINFORMATIONEN SOMMER 2026 ALDIANA CLUB ROCCA NETTUNO CALABRIA

INFORMATIONEN ZUM ALDIANA CLUB ROCCA NETTUNO CALABRIA

Liebe Reisebüropartner, nachfolgend haben wir euch wichtige Informationen zusammengestellt, die euch das Buchen des Aldiana Club Rocca Nettuno Calabria erleichtern.



ÖFFNUNGSZEIT SOMMER 2026

01.05.-24.10.2026

MINDESTAUFENTHALT:

3 Nächte



20% ERMÄSSIGUNG AUF DEN HOTELPREIS BEI BUCHUNG BIS 30.11.2025

10% ERMÄSSIGUNG AUF DEN HOTELPREIS BEI BUCHUNG VOM 01.12.2025 BIS 31.01.2026

Gültig pro Aufenthalt und vollzahlender Person ab 7 Nächte in der gesamten Saison. Der Frühbucher-Vorteil ist mit weiteren Preisvorteilen (z.B. Aldiana YOUNG) kombinierbar.



10% ERMÄSSIGUNG BEI EINEM AUFENTHALT AB 22 NÄCHTE

Gültig pro Aufenthalt und vollzahlender Person ab 22 Nächten in der gesamten Saison. Kombinierbar mit weiteren Preisvorteilen wie dem Frühbucher-Vorteil und Aldiana YOUNG.



BIS ZU € 200,- ERMÄSSIGUNG

Bei Buchung ab 7 Nächten erhalten junge Erwachsene von 18 bis 30 Jahre eine Ermäßigung von € 200,- pro Aufenthalt bei einer Pauschalreise und € 100,- pro Aufenthalt bei eigener Anreise. Gültig ab einem Mindestaufenthalt von 7 Nächten und für alle Zimmerkategorien (außer Bestpreis-Zimmer - DP1) und während der gesamten Saison. Kombinierbar mit weiteren Preisvorteilen.





INFO

TOURISTENSTEUER

Die Touristensteuer ist vor Ort im Club zu entrichten und beträgt zur Zeit € 4 pro Person/Nacht.

**KINDER
KINDER**

KINDER-VORTEILE

Im Einzelzimmer ermäßigt 1 Vollzahler 1-2 Kinder.
Im Familienzimmer ermäßigen 2 Vollzahler 1-3 Kinder.

INFO

HOTELCODES

SUF25200P (Pauschal mit Transfer)
SUF25200N (Pauschal ohne Transfer)
SUF25200B (eigene Anreise)



Zimmerbeschreibung	Zimmercode	Erwachsene mind.	Kinder im Festbett mind.	Kinder im Festbett möglich	Kinder im Zustellbett möglich
Einzelzimmer	EB1	1	0	0	0
Doppelzimmer Landseite	DBU	2	0	0	1
Doppelzimmer Landseite (EZ)	DBU	1	0	0	0
Doppelzimmer	DB1	2	0	0	1
Doppelzimmer (EZ)	DB1	1	0	0	0
Single mit Kind	DC1	1	1	0	1
Doppelzimmer Meerblick	DBM	2	0	0	1
Doppelzimmer Meerblick (EZ)	DBM	1	0	0	0
Single mit Kind Meerblick	DCM	1	1	0	1
Doppelzimmer Superior Whirlpool	DS3	2	0	0	1
Doppelzimmer Superior Whirlpool (EZ)	DS3	1	0	0	0
Swim-up-Doppelzimmer	DBQ	2	0	0	1
Swim-up-Doppelzimmer (EZ)	DBQ	1	0	0	0
Doppelzimmer Strandnähe	DB2	2	0	0	1
Doppelzimmer Strandnähe (EZ)	DB2	1	0	0	0
Familienzimmer mit Verbindungstür (Vorflur)	FV1	2	2	0	1
Familienzimmer mit Verbindungstür (Vorflur)	FV1	3	1	0	1
Familienzimmer mit Verbindungstür (Vorflur)	FV1	4	0	0	1
Familienzimmer mit Verbindungstür (Vorflur)	FVM	2	2	0	1
Familienzimmer mit Verbindungstür Meerblick (Vorflur)	FVM	3	1	0	1
Familienzimmer mit Verbindungstür Meerblick (Vorflur)	FVM	4	0	0	1
Familienzimmer mit Verbindungstür Landseite	FV2	2	1	0	0
Familienzimmer mit Verbindungstür Landseite	FV2	2	2	0	1
Familienzimmer mit Verbindungstür Landseite	FV2	3	1	0	1
Familienzimmer mit Verbindungstür Landseite	FV2	4	0	0	1
Juniorsuite	JB2	2	0	0	2
Juniorsuite mit Whirlpool	JB1	2	0	0	0
Bestpreis-Zimmer	DP1	2	0	0	1
Bestpreis-Zimmer (EZ)	DP1	1	0	0	0
Doppelzimmer zur Alleinbenutzung	EX1	1	0	0	0



INFO

ZIMMERPLAN

- Zimmer: 279
- Alle Zimmer mit Dusche, Balkon oder Terrasse, Klimaanlage/Heizung, Safe, Telefon, Fernseher, Minikühlschrank, Haartrockner und Kosmetikspiegel.
- Die hier abgebildeten Zimmerpläne stellen Wohnbeispiele dar.

Einzelzimmer (2023 renoviert):

(EB1: 5)

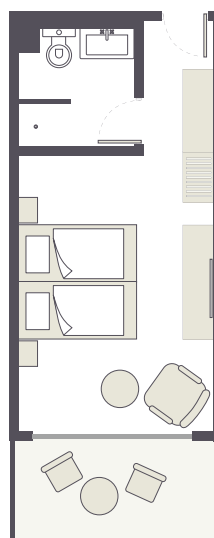
Ca. 15 m², Zimmer für 1 Person mit Balkon/Terrasse.



Doppelzimmer Landseite (2026 renoviert):

(DBU: 59)

Ca. 20 m², Einzelzimmer sind Doppelzimmer zur Alleinbenutzung. Schlafsessel: ca. 75 x 185 cm





INFO

Doppelzimmer (2023-2026 renoviert):

(DB1: 96)

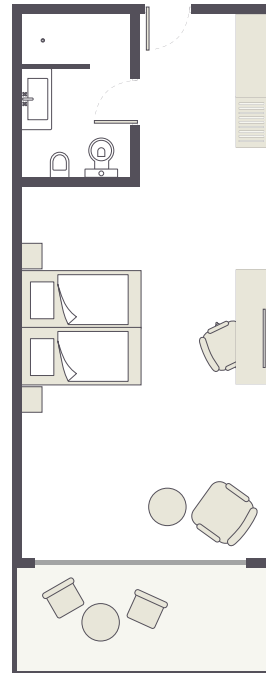
Ca. 23 m², Einzelzimmer sind Doppelzimmer zur Alleinbenutzung. Schlafsessel: ca. 75 x 185 cm



Doppelzimmer Meerblick (2022-2023 renoviert):

(DBM: 58)

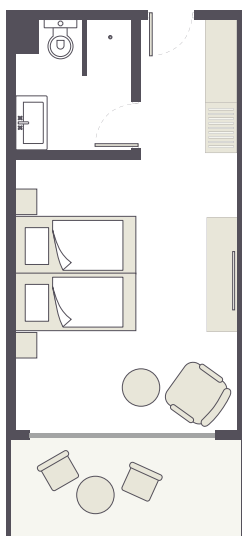
Ca. 23 m², Einzelzimmer sind Doppelzimmer zur Alleinbenutzung. Schlafsessel: ca. 75 x 185 cm



Doppelzimmer Strandnähe (renoviert 2021-2022)

(DB2: 12)

Ca. 30 m², Einzelzimmer sind Doppelzimmer zur Alleinbenutzung. Schlafsessel: ca. 75 x 185 cm. Die Zimmer befinden sich im Block Afrodite unterhalb des Clubs, hinter der Strandbar und sind mit dem Aufzug zu erreichen.



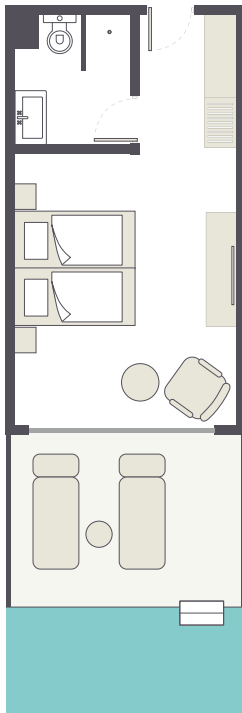


INFO

Swim-up-Doppelzimmer (2026 renoviert):

(DBQ: 12)

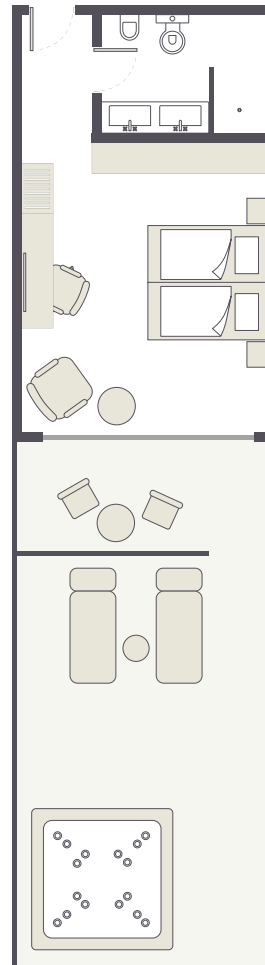
Ca. 22 m², Direkter Poolzugang über eigene Terrasse. Geteilter Pool für 6 Zimmer. Einzelzimmer sind Doppelzimmer zur Alleinbenutzung, Schlafsessel: ca. 75 x 185 cm



Doppelzimmer Whirlpool (2023-2024 renoviert):

(DS3: 23)

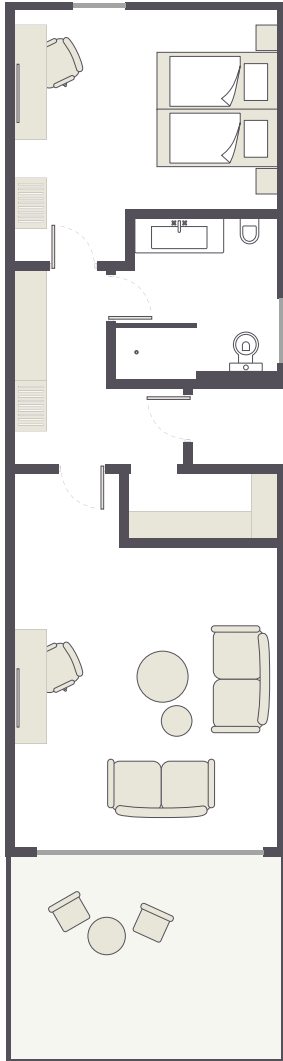
Ca. 23 m², privater Whirlpool, Einzelzimmer sind Doppelzimmer zur Alleinbenutzung. Schlafsessel: ca. 75 x 185 cm





INFO

Juniorsuite (2023-2024 renoviert):
(JB2: 12)
Ca. 40 m², Schlafsofa: je ca. 75 x 185 cm



Juniorsuite Whirlpool (2023-2024 renoviert):
(JB1: 6)
Ca. 30 m², privater Whirlpool, kein Zustellbett möglich.



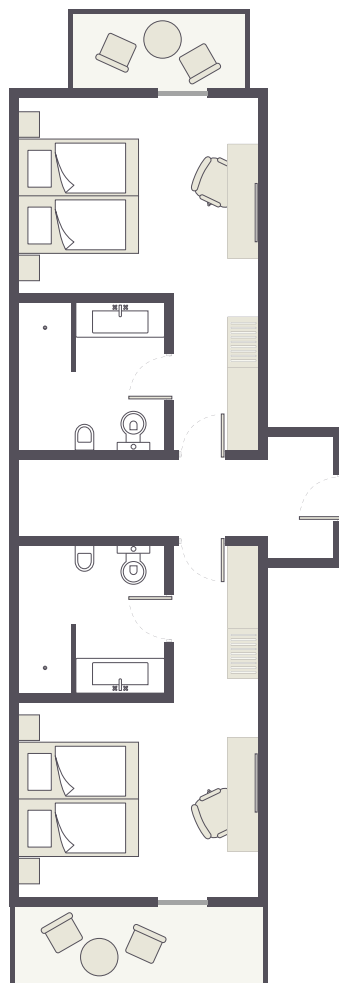


INFO

Familienzimmer mit Verbindungstür (Vorflur) (2022-2024 renoviert):

(FV1: 3)

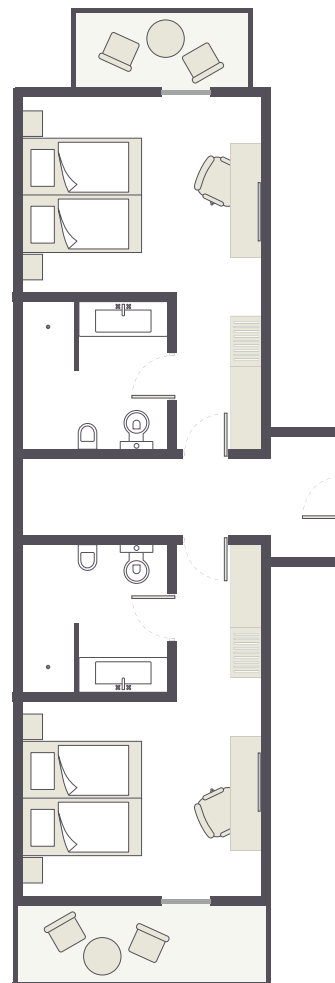
Ca. 46 m², Schlafsessel ca. 75 x 185 cm
2 Doppelzimmer sind über einen abschließbaren Vorflur/
Haupteingang miteinander verbunden.
Keine direkte Verbindungstür zwischen den beiden
Zimmern.



Familienzimmer mit Verbindungstür Meerblick (Vorflur) (2022-2024 renoviert):

(FVM: 9)

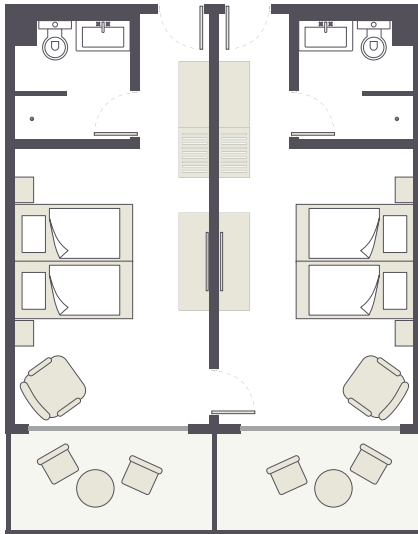
Ca. 46 m², Schlafsessel ca. 75 x 185 cm
2 Doppelzimmer sind über einen abschließbaren Vorflur/
Haupteingang miteinander verbunden.
Keine direkte Verbindungstür zwischen den beiden
Zimmern.





**Familienzimmer mit Verbindungstür Landseite
(2026 renoviert):**

(FV2: 5 Objekte aus je 2 x DBU)
ca. 40 m², Schalfsessel ca. 75 x 185 cm



**Doppelzimmer zur Alleinbenutzung:
(EX1)**

Das Doppelzimmer zur Alleinbenutzung ist ein Zusatzkontingent und wird nach Platzverfügbarkeit angeboten. Die Unterbringung kann in allen Zimmerkategorien erfolgen. Es können keine Kundenwünsche zu Lage und Ausstattung entgegen genommen werden.

**Bestpreis-Zimmer:
(DP1):**

Das Bestpreis-Zimmer wird nach Platzverfügbarkeit angeboten. Es können keine Kundenwünsche zu Lage und Ausstattung entgegen genommen werden.