



BUCHUNGSIONFORMATIONEN WINTER 2026/27 ALDIANA CLUB AMPFLWANG

INFO

ÖFFNUNGSZEIT WINTER 2026/27

07.11.2026-06.12.2026
19.12.2026-17.04.2027

MINDESTAUFENTHALTE:

generell 1 Nacht, außer:
Anreise 28.12.2026: 5 Nächte
(keine An-/Abreise vom 29.12.-31.12.2026 und 01.01.2027 inkl.)

20% FRÜHBUCHER VORTEIL

20% ERMÄSSIGUNG AUF DEN HOTELPREIS BEI BUCHUNG BIS 31.05.2026

10% ERMÄSSIGUNG AUF DEN HOTELPREIS BEI BUCHUNG VOM 01.06. BIS 31.08.2026

Gültig pro Aufenthalt und vollzahlender Person ab 4 Nächte in der gesamten Saison.
Der Frühbucher-Vorteil ist mit weiteren Preisvorteilen (z.B. Aldiana YOUNG) kombinierbar.

10% LANGZEIT SPECIAL

10% ERMÄSSIGUNG BEI EINEM AUFENTHALT AB 22 NÄCHTE

Gültig pro Aufenthalt und vollzahlender Person ab 22 Nächte in der gesamten Saison.
Kombinierbar mit weiteren Preisvorteilen wie dem Frühbucher-Vorteil und Aldiana YOUNG.





**ALDIANA
YOUNG
-100**

€ 100,- ERMÄSSIGUNG

Bei Buchung ab 7 Nächten erhalten junge Erwachsene von 18 bis 30 Jahre eine Ermäßigung von € 100,- pro Aufenthalt.
Gültig ab einem Mindestaufenthalt von 7 Nächten und für alle Zimmerkategorien (außer Bestpreis - DP1) und während der gesamten Saison. Kombinierbar mit weiteren Preisvorteilen.

**KINDER
KINDER**

KINDER-VORTEILE

Im Single mit Kind Doppelzimmer (DC1) und Single mit Kind und Hund Doppelzimmer (DC2) ermäßigt 1 Vollzahler 1-2 Kinder.
Im Familienzimmer ermäßigen 2 Vollzahler 1-4 Kinder

NEU

NEU

Single mit Kind-Buchungen sind ab Winter 26/27 in den separaten Kategorien DC1 und DC2 buchbar.

NEU

NEU

Für Anreisen ab dem 01.06.2026 ist die Hundemithnahme im „Familienzimmer mit Verbindungstür und Hund“ buchbar: FX3.

INFO

HOTELCODES

LNZ07888B



Zimmerbeschreibung	Zimmercode	Erwachsene mind.	Kinder im Festbett mind.	Kinder im Festbett möglich	Kinder im Zustellbett möglich
Doppelzimmer	DB1	2	0	0	0
Doppelzimmer (EZ)	DB1	1	0	0	0
Single mit Kind Doppelzimmer	DC1	1	1	1	1
Bestpreis-Zimmer	DP1	2	0	0	1
Bestpreis-Zimmer (EZ)	DP1	1	0	0	0
Bestpreis-Zimmer (FZ)	DP1	2	2	0	0
Doppelzimmer zur Alleinbenutzung	EX1	1	0	0	0
Superior Doppelzimmer	DS1	2	0	0	1
Superior Doppelzimmer (EZ)	DS1	1	0	0	0
Doppelzimmer für Hundefreunde	DX1	2	0	0	0
Doppelzimmer für Hundefreunde (EZ)	DX1	1	0	0	0
Doppelzimmer Hundefreundlich	DX3	2	0	0	0
Doppelzimmer Hundefreundlich (EZ)	DX3	1	0	0	0
Familienzimmer mit VT	FV1	2	2	0	2
Familienzimmer mit VT	FV1	3	1	0	2
Familienzimmer mit VT	FV1	4	0	0	2
Single mit Kind und Hund Doppelzimmer	DC2	1	1	1	0
Familienzimmer mit Mansarde	FB1	2	1	1	0
Familienzimmer mit Mansarde	FB1	3	0	1	0
Familienzimmer mit Mansarde	FB1	4	0	0	0
Familienzimmer mit Verbindungstür und Hund	FX3	2	1	1	0
Familienzimmer mit Verbindungstür und Hund	FX3	3	0	1	0
Familienzimmer mit Verbindungstür und Hund	FX3	4	0	0	0
Juniorsuite	JB1	2	0	0	1
Familiensuite Mansarde	WI1	2	2	0	1
Familiensuite Mansarde	WI1	3	1	0	1
Familiensuite Mansarde	WI1	4	0	0	1
Suite	WB1	2	0	0	1

Hinweis: VT = Verbindungstür. Im DS1 und FV1 ist entweder ein Babybett oder ein Kind im Zustellbett möglich.



INFO

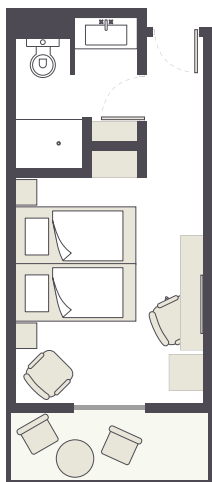
ZIMMERPLÄNE

- Zimmer: 188
- Alle Zimmer sind mit Dusche, WC, Haartrockner, Kosmetikspiegel, Bademantel, Fernseher, Telefon, Radio, Safe und Kühlschrank ausgestattet.
- Alle Einzelzimmer sind Doppelzimmer zur Alleinbenutzung.
- Die hier abgebildeten Zimmerpläne stellen Wohnbeispiele dar.

Doppelzimmer:

(DB1: 48)

Doppelzimmer oder Doppelzimmer zur Alleinbenutzung, Bad mit Dusche und WC, z. T. kleine Terrasse, ca. 20 m². Kein ZB oder Babybett möglich.



Doppelzimmer Superior:

(DS1: 24)

Doppelzimmer für 2 Erwachsene und 1 Kind, oder Doppelzimmer zur Alleinbenutzung, Bad mit Dusche und WC, ca. 23 m². Babybett oder Unterbringung der 3. Person auf der Schlafcouch ca. 100 x 195 cm möglich.





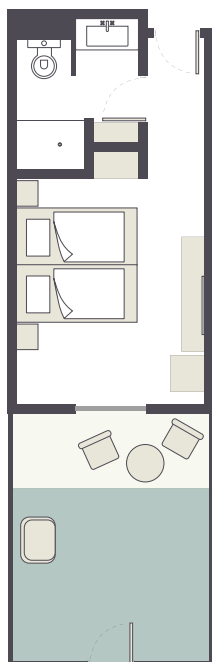
INFO

Doppelzimmer für Hundefreunde:

(DX1: 10)

Doppelzimmer oder Doppelzimmer zur Alleinbenutzung, Bad mit Dusche und WC, mit Terrasse, mit Zaun ca. 20 m².

Max. 2 Hunde erlaubt.
Kein ZB oder Babybett möglich.

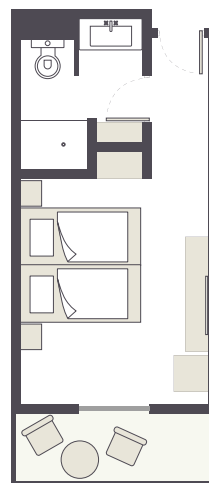


Doppelzimmer Hundefreundlich:

(DX3: 10)

Doppelzimmer oder Doppelzimmer zur Alleinbenutzung, Bad mit Dusche und WC, mit Terrasse, ohne Zaun ca. 20 m².

Max. 2 Hunde erlaubt.
Kein ZB oder Babybett möglich.

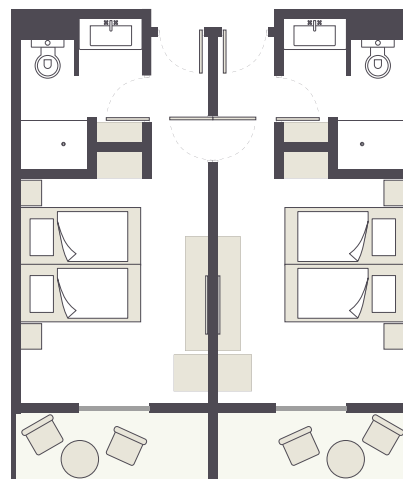


Familienzimmer mit Verbindungstür und Hund:

(FX3: 2)

2 Doppelzimmer mit Verbindungstür für 3-4 Personen, je Doppelzimmer ein Bad mit Dusche und WC, mit Terrasse, ca. 40 m².

Max. 2 Hunden erlaubt.
Kein ZB oder Babybett möglich.

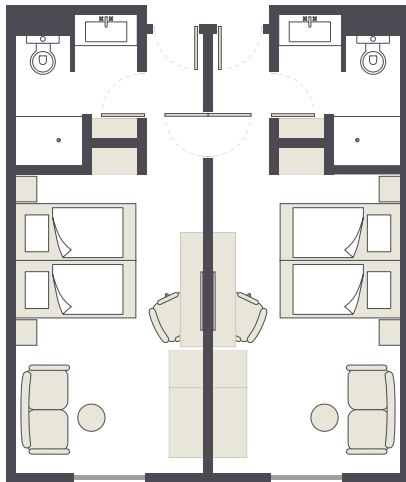




INFO

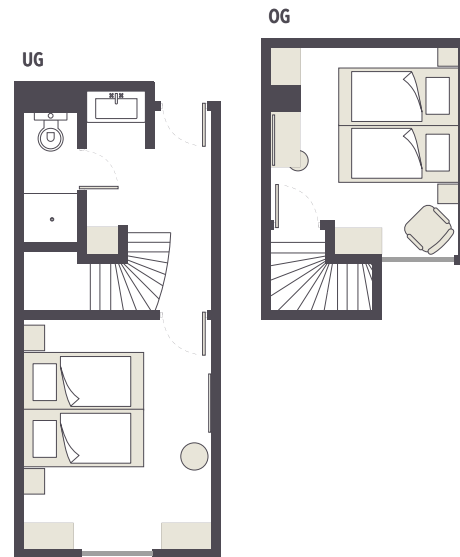
Familienzimmer mit Verbindungstür:

(FV1: 10 Einheiten)
 2 Doppelzimmer mit Verbindungstür für 4 bis 6 Personen, je Doppelzimmer ein Bad mit Dusche und WC, ca. 46 m². Babybett oder Unterbringung der 5./6. Person auf der Schlafcouch ca. 100 x 195 cm möglich.



Familienzimmer mit Mansarde:

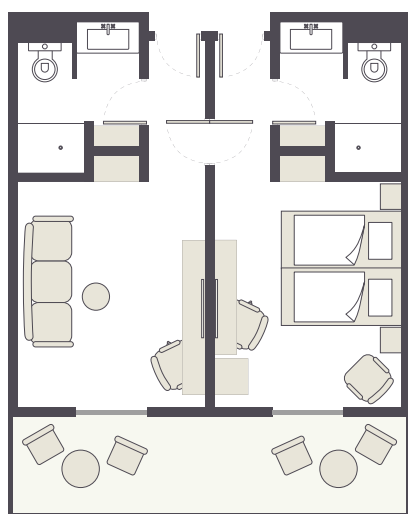
(FB1: 57)
 für 3-4 Personen, 1 Doppelzimmer und 1 Mansardenzimmer mit 2 Betten, durch eine Treppe verbunden und durch eine Tür abgetrennt, Bad mit Dusche und WC, ca. 34 m². Kein ZB oder Babybett möglich.



**INFO****Juniorsuite:**

(JB1: 2)

Kombinierter Wohn-/Schlafraum, separates Schlafzimmer,
für 2 Erwachsene und 1 Kind, Bad mit Dusche und WC,
Balkon, ca. 39 m². Unterbringung 3. Person auf der
Schlafcouch ca. 160 x 195 cm.





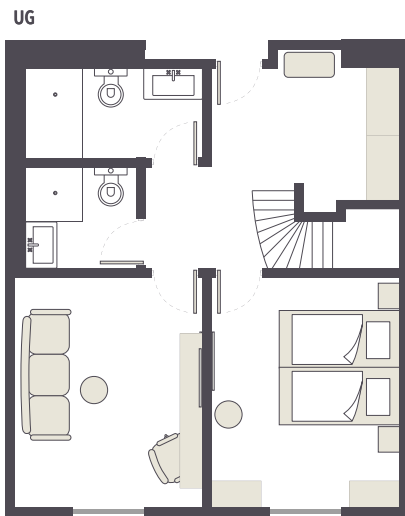
INFO

Familien-suite Mansarde:

(WI1: 2)

Kombinierter Wohn-/Schlafraum, 2 separate Schlafzimmer, für 4-5 Personen.

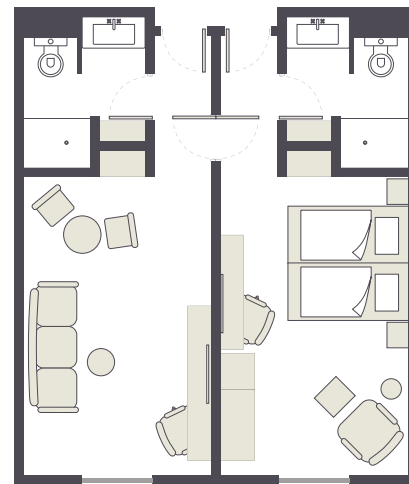
2 Bäder mit Dusche und WC, ca. 69 m². Unterbringung 5. Person auf der Schlafcouch ca. 160 x 195 cm.



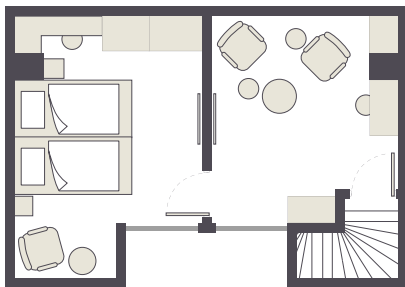
Suite:

(WB1: 6)

Kombinierter Wohn-/Schlafraum, separates Schlafzimmer, für 2 Erwachsene und 1 Kind, Bad mit Dusche und WC, ca. 46 m². Unterbringung 3. Person auf der Schlafcouch ca. 160 x 195 cm.



OG





Doppelzimmer zur Alleinbenutzung:

(EX1)

Das Doppelzimmer zur Alleinbenutzung ist ein Zusatzkontingent und wird nach Platzverfügbarkeit angeboten. Die Unterbringung kann in allen Zimmerkategorien erfolgen. Es können keine Kundenwünsche zu Lage und Ausstattung entgegengenommen werden.

Bestpreis-Zimmer:

(DP1)

Das Bestpreis-Zimmer wird nach Platzverfügbarkeit angeboten. Die Unterbringung erfolgt je nach gebuchter Kategorie in einem Doppel- oder Familienzimmer.

Es können keine Kundenwünsche zu Lage und Ausstattung entgegengenommen werden.

Doppelzimmer Single mit Kind:

(DC1)

Das Doppelzimmer Single mit Kind wird nach Platzverfügbarkeit angeboten. Die Unterbringung kann in allen Zimmerkategorien erfolgen. Es können keine Kundenwünsche zu Lage und Ausstattung entgegengenommen werden.

Doppelzimmer Single mit Kind und Hund:

(DC2)

Das Doppelzimmer Single mit Kind und Hund wird nach Platzverfügbarkeit angeboten. Die Unterbringung kann in allen Zimmerkategorien mit Hund erfolgen. Es können keine Kundenwünsche zu Lage und Ausstattung entgegengenommen werden.

Reservierung von nebeneinanderliegenden Zimmern (außer Bestpreis-Zimmer):

Für Doppelzimmer können bei Buchungen (gleicher Anreisetermin) der gleichen Kategorie nach Verfügbarkeit für Familien mit Kindern bis 14 Jahre die Zimmer nebeneinander bzw. in unmittelbarer Nähe reserviert werden.