



## BUCHUNGSINFORMATIONEN WINTER 2026/27 ALDIANA CLUB NAGA BAY

### INFO

**ÖFFNUNGSZEIT WINTER 2026/27**  
01.11.2026 bis 30.04.2027

### 20% FRÜHBUCHER VORTEIL

**20% ERMÄSSIGUNG AUF DEN HOTELPREIS BEI BUCHUNG BIS 31.05.2026**  
**10% ERMÄSSIGUNG AUF DEN HOTELPREIS BEI BUCHUNG VOM 01.06. bis 31.08.2026**  
Gültig pro Aufenthalt und vollzahlender Person ab 7 Nächte in der gesamten Saison.  
Der Frühbucher-Vorteil ist mit weiteren Preisvorteilen (z.B. Aldiana YOUNG) kombinierbar.

### 10% LANGZEIT SPECIAL

**10% ERMÄSSIGUNG BEI EINEM AUFENTHALT AB 22 NÄCHTE**  
Gültig pro Aufenthalt und vollzahlender Person ab 22 Nächte in der gesamten Saison.  
Kombinierbar mit weiteren Preisvorteilen wie dem Frühbucher-Vorteil und Aldiana YOUNG.

### ALDIANA YOUNG -200

**200,- ERMÄSSIGUNG**  
Bei Buchung ab 7 Nächte erhalten junge Erwachsene von 18 bis 30 Jahre eine Ermäßigung von € 200,- bei einer Pauschalreise und € 100,- pro Aufenthalt bei eigener Anreise.  
Gültig ab einem Mindestaufenthalt von 7 Nächten und für alle Zimmerkategorien (außer Bestpreis - DP1) und während der gesamten Saison. Kombinierbar mit weiteren Preisvorteilen.



**KINDER  
KINDER**

**KINDER-VORTEILE**

Im Single mit Kind Doppelzimmer (DC1 und DCM) ermäßigt 1 Vollzahler 1-2 Kinder.  
Im Familienzimmer ermäßigen 2 Vollzahler 1-4 Kinder.

**INFO**

**VISUM**

Für deutsche, österreichische und schweizer Staatsbürger ist das erforderliche Visum bei der Buchung einer Pauschalreise über Aldiana im Reisepreis inbegriffen. Individualreisende müssen das Visum bei Einreise erwerben.

**HOTELCODES**

HRG16060P (Pauschal mit Transfer)  
 HRG16060N (Pauschal ohne Transfer)  
 HRG16060B (eigene Anreise)

Zimmerbeschreibung	Zimmercode	Erwachsene mind.	Kinder im Festbett mind.	Kinder im Festbett möglich	Kinder im Zustellbett möglich
Doppelzimmer	DB1	2	0	0	1
Doppelzimmer zur Alleinbenutzung	DB1	1	0	0	0
Single mit Kind Doppelzimmer	DC1	1	1	0	1
Doppelzimmer mit Meerblick	DBM	2	0	0	1
Doppelzimmer mit Meerblick zur Alleinbenutzung	DBM	1	0	0	0
Single mit Kind Doppelzimmer mit Meerblick	DCM	1	1	0	1
Swim-up-Doppelzimmer	DBQ	2	0	0	1
Swim-up-Doppelzimmer zur Alleinbenutzung	DBQ	1	0	0	0
Doppelzimmer mit Poolzugang	DBP	2	0	0	1
Doppelzimmer mit Poolzugang zur Alleinbenutzung	DBP	1	0	0	0
Familienzimmer mit Meerblick	FBM	2	1-2	0	0
Familienzimmer mit Meerblick	FBM	3	1	0	0
Familienzimmer mit Meerblick	FBM	4	0	0	0
Familienzimmer mit Verbindungstür	FV1	2	2	0	2
Familienzimmer mit Verbindungstür	FV1	3	1	0	2
Familienzimmer mit Verbindungstür	FV1	4	0	0	2
Familienzimmer mit Verbindungstür und Meerblick	FVM	2	2	0	2
Familienzimmer mit Verbindungstür und Meerblick	FVM	3	1	0	2
Familienzimmer mit Verbindungstür und Meerblick	FVM	4	0	0	2
Familiensuite mit Meerblick	WIM	2	2	0	2
Familiensuite mit Meerblick	WIM	3	1	0	2
Familiensuite mit Meerblick	WIM	4	0	0	2
Swim-up-Juniorsuite	JBQ	2	0	0	1
Swim-Up Juniorsuite zur Alleinbenutzung	JBQ	1	0	0	0
Swim-up-Juniorsuite mit Meerblick	J1Q	2	0	0	1
Swim-up-Familiensuite	WBQ	2	2	0	2
Swim-up-Familiensuite	WBQ	3	1	0	2
Swim-up-Familiensuite	WBQ	4	0	0	2
Bestpreis-Zimmer	DP1	2	0	0	1
Bestpreis-Zimmer	DP1	1	0	0	0
Bestpreis-Zimmer	DP1	2	2	0	0
Doppelzimmer zur Alleinbenutzung	EX1	1	0	0	0





## INFO

### ZIMMERPLAN

- Zimmer: 365
- Alle Zimmer sind mit Badewanne und/oder Dusche, WC, Balkon oder Terrasse, Klimaanlage und/oder Heizung, Safe, Telefon, Fernseher, Haartrockner, Kosmetikspiegel und Mini-Kühlschrank ausgestattet.
- Alle Einzelzimmer sind Doppelzimmer zur Alleinbenutzung.
- Die hier abgebildeten Zimmerpläne stellen Wohnbeispiele dar.

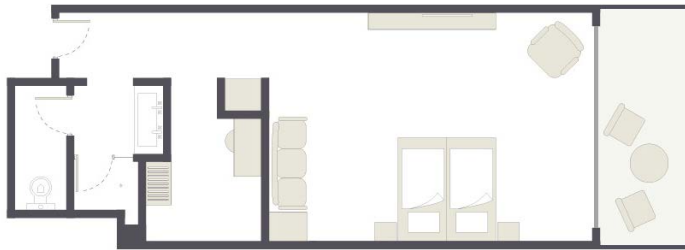
#### Doppelzimmer:

(130xDB1/DC1 & 12xDBP: 142)

Bad mit Dusche, ca. 53 m<sup>2</sup>, Einzelzimmer sind Doppelzimmer zur Alleinbenutzung.

Zusatzbett/Sitz-Schlafsofa: ca. 100 x 200 cm.

Zimmerkategorie DBP: diese 12 Zimmer (Zimmernummern 4001-4012) sind vom Grundriss her wie DB1 und liegen um den kleineren geschützten Pool herum.

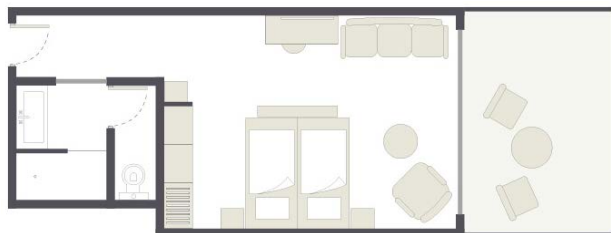


#### Doppelzimmer mit Meerblick:

(DBM/DCM: 32)

Bad mit Dusche, ca. 42 m<sup>2</sup>, Einzelzimmer sind Doppelzimmer zur Alleinbenutzung.

Zusatzbett/Sitz-Schlafsofa: ca. 100 x 200 cm.

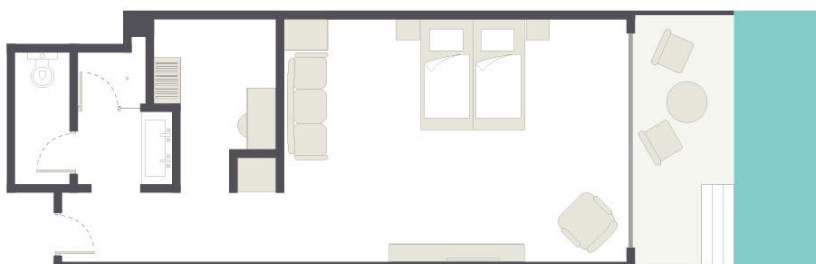


#### Swim-up-Doppelzimmer:

(DBQ: 14)

Bad mit Dusche, ca. 53 m<sup>2</sup>. Direkter Poolzugang über eigene Terrasse.

Einzelzimmer sind Doppelzimmer zur Alleinbenutzung. Zusatzbett/Sitz-Schlafsofa: ca. 100 x 200 cm.



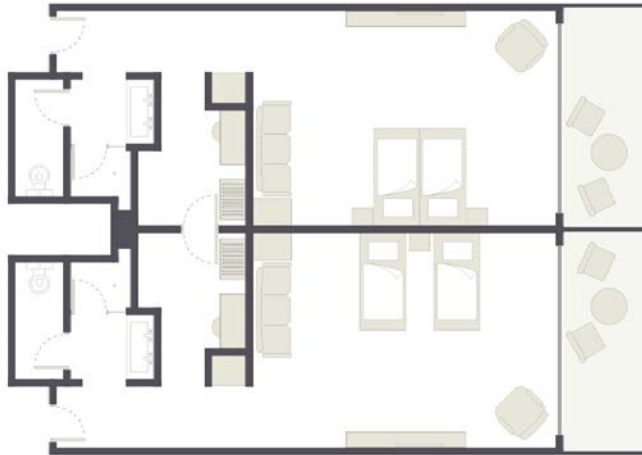


## INFO

### Familienzimmer mit Verbindungstür:

(FV1: 24 Einheiten)

2 Doppelzimmer mit Verbindungstür für 4–6 Personen, je Doppelzimmer ein Bad mit Dusche.  
Gesamtgröße: ca. 100 m<sup>2</sup>. Zusatzbett/Sitz-Schlafsofa: ca. 100 x 200 cm.



### Familienzimmer mit Verbindungstür und Meerblick

(FVM: 35 Einheiten)

2 Doppelzimmer mit Verbindungstür für 4–6 Personen, je Doppelzimmer ein Bad mit Dusche,  
Gesamtgröße: ca. 86 m<sup>2</sup>. Zusatzbett/Sitz-Schlafsofa: ca. 100 x 200 cm.



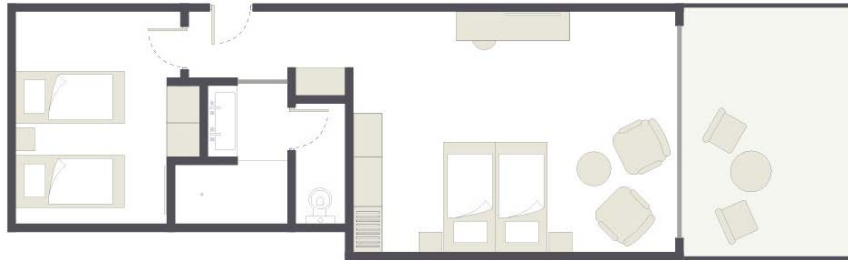


## INFO

### Familienzimmer mit Meerblick:

(FBM: 28)

Familienzimmer mit 2 Schlafräumen für 3-4 Personen, Bad mit Dusche, ca. 44 m<sup>2</sup>.  
Zusatzbett/Sitz-Schlafsofa: ca. 100 x 200 cm.



### Swim-up-Familien suite:

(WBQ: 6)

2 Schlafzimmer für 4-6 Personen, 2 Bäder mit Dusche, eins davon mit Badewanne. Gesamtgröße: ca. 115 m<sup>2</sup>.  
Direkter Poolzugang über eigene Terrasse. Zusatzbett/Sitz-Schlafsofa: ca. 100 x 200 cm.





# INFO

## Familiensuite mit Meerblick:

(WIM: 1)

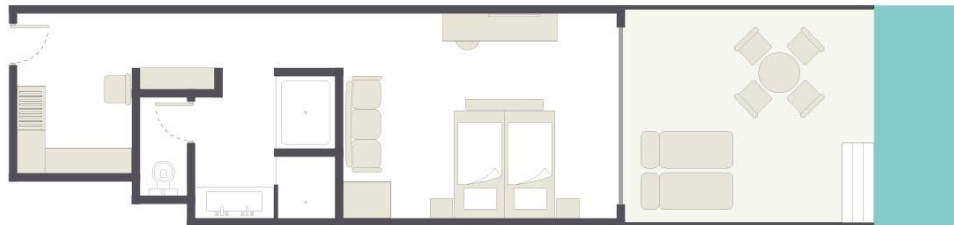
2 Schlafzimmer für 4-6 Personen, Bad mit Dusche, ca. 95 m<sup>2</sup>. Zusatzbett/Sitz-Schlafsofa: ca. 100 x 200 cm.



## Swim-up-Juniorsuite:

(JBQ: 16)

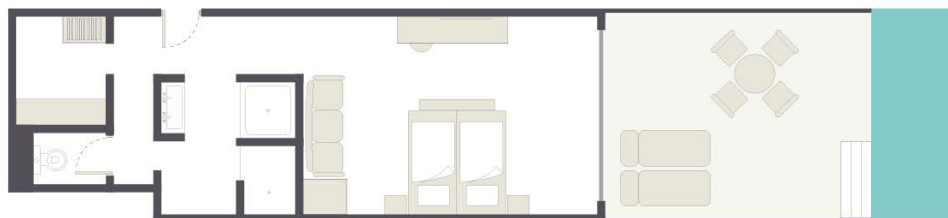
Suite mit direktem Poolzugang über eigene Terrasse, Bad mit Badewanne und Dusche, ca. 59 m<sup>2</sup>. Zusatzbett/Sitz-Schlafsofa: ca. 100 x 200 cm.



## Swim-up-Juniorsuite mit Meerblick:

(J1Q: 10)

Suite mit direktem Poolzugang über eigene Terrasse. Bad mit Badewanne und Dusche, separates WC, ca. 68 m<sup>2</sup>. Zusatzbett/Sitz-Schlafsofa: ca. 100 x 200 cm.





**Doppelzimmer zur Alleinbenutzung:**

(EX1)

Das Doppelzimmer zur Alleinbenutzung ist ein Zusatzkontingent und wird nach Platzverfügbarkeit angeboten. Die Unterbringung kann in allen Zimmerkategorien erfolgen. Es können keine Kundenwünsche zu Lage und Ausstattung entgegengenommen werden.

**Bestpreis-Zimmer:**

(DP1)

Das Bestpreis-Zimmer wird nach Platzverfügbarkeit angeboten. Die Unterbringung erfolgt je nach gebuchter Kategorie in einem Doppel- oder Familienzimmer. Es können keine Kundenwünsche zu Lage und Ausstattung entgegengenommen werden.

**Reservierung von nebeneinanderliegenden Zimmern** (außer Bestpreis-Zimmer):

Für Doppelzimmer (DB1) können bei Buchungen (gleicher Anreisetermin) der gleichen Kategorie nach Verfügbarkeit für Familien mit Kindern bis 14 Jahre die Zimmer nebeneinander bzw. in unmittelbarer Nähe reserviert werden.