



BUCHUNGSINFORMATIONEN WINTER 2026/27 ALDIANA CLUB SALZKAMMERGUT

INFO

ÖFFNUNGSZEIT WINTER 2026/27
07.11.2026-04.04.2027

MINDESTAUFENTHALTE:

generell 2 Nächte, außer:

23.12.-29.12.2026: 3 Nächte

Anreise 30.12.2026: 3 Nächte (keine An-/Abreise vom 31.12.2026-01.01.2027 inkl.)

20% FRÜHBUCHER VORTEIL

20% ERMÄSSIGUNG AUF DEN HOTELPREIS BEI BUCHUNG BIS 31.05.2026

10% ERMÄSSIGUNG AUF DEN HOTELPREIS BEI BUCHUNG VOM 01.06. BIS 31.08.2026

Gültig pro Aufenthalt und vollzahlender Person ab 4 Nächte in der gesamten Saison.

Der Frühbucher-Vorteil ist mit weiteren Preisvorteilen (z. B. Aldiana YOUNG) kombinierbar.

10% LANGZEIT SPECIAL

10% ERMÄSSIGUNG BEI EINEM AUFENTHALT AB 22 NÄCHTE

Gültig pro Aufenthalt und vollzahlender Person ab 22 Nächte in der gesamten Saison.

Kombinierbar mit weiteren Preisvorteilen wie dem Frühbucher-Vorteil und Aldiana YOUNG.

ALDIANA YOUNG -100

€ 100,- ERMÄSSIGUNG

Bei Buchung ab 7 Nächten erhalten junge Erwachsene von 18 bis 30 Jahre eine Ermäßigung von € 100,- pro Aufenthalt.

Gültig ab einem Mindestaufenthalt von 7 Nächten und für alle Zimmerkategorien

(außer Bestpreis-Zimmer - DP1) und während der gesamten Saison. Kombinierbar mit weiteren Preisvorteilen.





LOIPENPASS INKLUDIERT:

Reisende erhalten den Loipenpass im Gebiet Bad Mitterndorf/Tauplitzalm für ihre Aufenthaltsdauer jeweils um den Anreisetag reduziert (2 Nächte = 1 Tag Loipenpass, 5 Nächte = 4 Tage Loipenpass, 7 Nächte = 6 Tage Loipenpass etc.). Der Loipenpass wird jeweils für aufeinanderfolgende Tage ausgestellt. Ein Splitten von Tagen ist nicht möglich.



KINDER-VORTEILE

Im Single mit Kind Doppelzimmer (DC1) ermäßigt 1 Vollzahler 1-2 Kinder.
Im Familienzimmer ermäßigen 2 Vollzahler 1-4 Kinder.



NEU

Single mit Kind-Buchungen sind ab Winter 26/27 in der separaten Kategorie DC1 buchbar.



HOTELCODES

GRZ07777B



Zimmerbeschreibung	Zimmercode	Erwachsene mind.	Kinder im Festbett mind.	Kinder im Festbett möglich	Kinder im Zustellbett möglich
Doppelzimmer	DB1	2	0	0	1
Doppelzimmer (EZ)	DB1	1	0	0	0
Single mit Kind Doppelzimmer	DC1	1	1	1	1
Bestpreis-Zimmer	DP1	2	0	0	1
Bestpreis-Zimmer (EZ)	DP1	1	0	0	0
Bestpreis-Zimmer (FZ)	DP1	2	2	0	0
Doppelzimmer zur Alleinbenutzung	EX1	1	0	0	0
Doppelzimmer zur Alleinbenutzung	EX2	1	0	0	0
Doppelzimmer Grimmingblick	DBB	2	0	0	1
Doppelzimmer (EZ), Grimmingblick	DBB	1	0	0	0
Familienzimmer mit VT	FV1	2	2	0	2
Familienzimmer mit VT	FV1	3	1	0	2
Familienzimmer mit VT	FV1	4	0	0	2
Familienzimmer Grimmingblick mit VT	FVB	2	2	0	2
Familienzimmer Grimmingblick mit VT	FVB	3	1	0	2
Familienzimmer Grimmingblick mit VT	FVB	4	0	0	2
Familienzimmer mit Etagenbett (4 Personen)	FB2	2	2	0	0
Familienzimmer mit Etagenbett (3 Personen)	FB2	2	1	0	0
Familienzimmer (4 Personen)	FB1	2	2	0	0
Familienzimmer (4 Personen)	FB1	3	1	0	0
Familienzimmer (4 Personen)	FB1	4	0	0	0
Suite Grimmingblick	WBB	2	0	0	2

Hinweis: VT = Verbindungstür



INFO

ZIMMERPLAN

- Zimmer: 160
- Alle Zimmer mit Dusche, WC, Balkon oder Terrasse, Heizung, Haartrockner, Safe, Fernseher, WLAN, Telefon und Kühlschrank ausgestattet.
- Einzelzimmer sind Doppelzimmer zur Alleinbenutzung.
- Die hier abgebildeten Zimmerpläne stellen Wohnbeispiele dar.

Doppelzimmer (2024 renoviert):

(DB1: 60/DBB: 34)

Bad mit Dusche, Balkon, mit (DBB) oder ohne (DB1) Grimmingblick, ca. 28 m².

Einzelzimmer sind Doppelzimmer zur Alleinbenutzung. Jeweils mit Zusatzbett/Sitz-Schlafsofa: ca. 80 x 195 cm.

DC1 als Single mit Kind-Zimmer.



Familienzimmer mit Verbindungstür (2023 renoviert):

(FV1: 10 Einheiten/FVB: 6 Einheiten)

2 Doppelzimmer mit Verbindungstür für 4 Personen, je Doppelzimmer ein Bad mit Dusche und Balkon mit (FVB) oder ohne (FV1) Grimmingblick, gesamt ca. 58 m². Jeweils mit Zusatzbett/Sitz-Schlafsofa für ein Kind: ca. 80 x 195 cm.



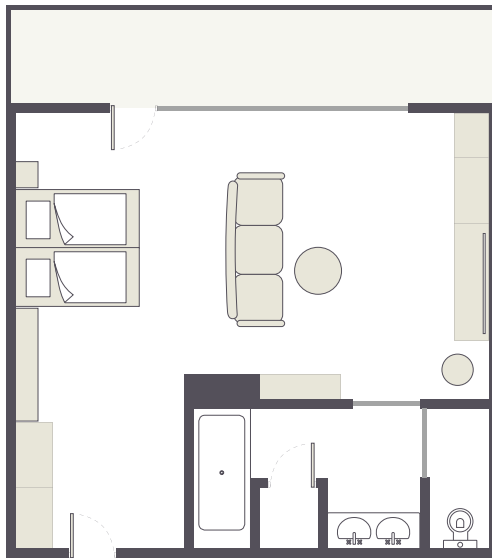


INFO

Suite (2023 renoviert):

(WBB: 16)

Großes Doppelzimmer mit integriertem Wohnbereich. Bad mit Dusche und Badewanne, Balkon, ca. 47 m². Unterbringung Zustellbett erfolgt auf ausziehbarem Schlafsofa mit Liegefläche: ca. 160 x 200 cm.



Familienzimmer (2023 renoviert):

(FB1: 3/FB2: 15)

Für 3 bzw. 4 Personen, 2 getrennte Schlafzimmer, Bad mit Dusche und separatem WC, Balkon (FB1) oder Terrasse (FB2), ca. 36 m² (2 Erw. + 1-2 Kinder) mit Etagen-/Stockbett (80x200 cm für 1-2 Kinder bis max. Körperlänge 1,90 m im 2. Schlafrum) im Erdgeschoss bzw. ca. 43 m² (nur FB1, 4 Pers.) in den oberen Stockwerken

Zimmerplan FB1:



Zimmerplan FB2:





Doppelzimmer zur Alleinbenutzung (2024 renoviert):

(EX1 und EX2)

Das Doppelzimmer zur Alleinbenutzung ist ein Zusatzkontingent und wird nach Platzverfügbarkeit angeboten. Die Unterbringung kann in allen Zimmerkategorien erfolgen. Es können keine Kundenwünsche zu Lage und Ausstattung entgegengenommen werden.

Bestpreis-Zimmer (2024 renoviert):

(DP1)

Das Bestpreis-Zimmer wird nach Platzverfügbarkeit angeboten. Die Unterbringung erfolgt je nach gebuchter Kategorie in einem Doppel- oder Familienzimmer. Es können keine Kundenwünsche zu Lage und Ausstattung entgegengenommen werden.

Doppelzimmer Single mit Kind (2024 renoviert):

(DC1)

Das Doppelzimmer Single mit Kind wird nach Platzverfügbarkeit angeboten. Die Unterbringung kann in allen Zimmerkategorien erfolgen. Es können keine Kundenwünsche zu Lage und Ausstattung entgegengenommen werden.

Reservierung von nebeneinanderliegenden Zimmern (außer Bestpreis-Zimmer):

Für Doppelzimmer können bei Buchungen (gleicher Anreisetermin) der gleichen Kategorie nach Verfügbarkeit für Familien mit Kindern bis 14 Jahre die Zimmer nebeneinander bzw. in unmittelbarer Nähe reserviert werden.