



BUCHUNGSIONFORMATIONEN WINTER 2026/27 ALDIANA CLUB HOCHKÖNIG

INFO

ÖFFNUNGSZEIT WINTER 2026/27
12.12.2026-03.04.2027

MINDESTAUFENTHALTE:

generell 2 Nächte, außer:

Anreise 20.12.-25.12.2026: 3 Nächte

Anreise 26.12.2026-02.01.2027: 7 Nächte (keine An-/Abreise vom 27.12.2026-01.01.2027 inkl.)

20% FRÜHBUCHER VORTEIL

20% ERMÄSSIGUNG AUF DEN HOTELPREIS BEI BUCHUNG BIS 31.05.2026

10% ERMÄSSIGUNG AUF DEN HOTELPREIS BEI BUCHUNG VOM 01.06.-31.08.2026

Gültig pro Aufenthalt und vollzahlender Person ab 4 Nächte in der gesamten Saison.

Der Frühbucher-Vorteil ist mit weiteren Preisvorteilen (z.B. Aldiana YOUNG) kombinierbar.

10% LANGZEIT SPECIAL

10% ERMÄSSIGUNG BEI EINEM AUFENTHALT AB 22 NÄCHTE

Gültig pro Aufenthalt und vollzahlender Person ab 22 Nächte in der gesamten Saison.

Kombinierbar mit weiteren Preisvorteilen wie dem Frühbucher-Vorteil und Aldiana YOUNG.

ALDIANA YOUNG -100

€ 100,- ERMÄSSIGUNG

Bei Buchung ab 7 Nächten erhalten junge Erwachsene von 18 bis 30 Jahre eine Ermäßigung von € 100,- pro Aufenthalt.

Gültig ab einem Mindestaufenthalt von 7 Nächten und für alle Zimmerkategorien (außer Bestpreis - DP1) und während der gesamten Saison. Kombinierbar mit weiteren Preisvorteilen.





**KINDER
KINDER**

KINDER-VORTEILE

Im Doppelzimmer Single mit Kind (DC1/DC2) ermäßigt 1 Vollzahler 1-2 Kinder.
Im Doppelzimmer Single mit Kind im Neubau (DCV) ermäßigt 1 Vollzahler 1 Kind.
Im Familienzimmer und in der Suite ermäßigen 2 Vollzahler 1-2 Kinder.

NEU

DOPPELZIMMER HUNDEFREUNDLICH

Für Anreisen ab dem 8.6.26 ist die Hundemithnahme im „Doppelzimmer Hundefreundlich“ buchbar: DX3/DC2.
Im Doppelzimmer (DX3) sind keine Zustell- oder Babybetten möglich.
Im Doppelzimmer Hundefreundlich Single mit Kind (DC2) ermäßigt 1 Vollzahler 1 Kind.

INFO

HOTELCODES

SZG90810B

NEU

SKIPASS

Der Skipass kann an der Rezeption erworben werden.



Zimmerbeschreibung	Zimmercode	Erwachsene mind.	Kinder im Festbett mind.	Kinder im Festbett möglich	Kinder im Zustellbett möglich
Doppelzimmer	DB1	2	0	0	1
Doppelzimmer (EZ)	DB1	1	0	0	0
Doppelzimmer Single mit Kind	DC1	1	1	0	1
Bestpreis-Zimmer	DP1	2	0	0	1
Bestpreis-Zimmer (EZ)	DP1	1	0	0	0
Bestpreis-Zimmer (FZ/Vierbett)	DP1	2	2	0	0
Doppelzimmer zur Alleinbenutzung	EX1	1	0	0	0
Doppelzimmer im Neubau	D1V	2	0	0	0
Doppelzimmer (EZ) im Neubau	D1V	1	0	0	0
Doppelzimmer im Neubau Single mit Kind	DCV	1	1	0	0
Suite mit Mansarde im Neubau	WBV	2	0	0	1
Doppelzimmer Hundefreundlich	DX3	2	0	0	0
Doppelzimmer Hundefreundlich (EZ)	DX3	1	0	0	0
Doppelzimmer Hundefreundlich Single mit Kind	DC2	1	1	0	0
Familienzimmer mit Verbindungstür im Neubau	FBV	2	2	0	0
Familienzimmer mit Verbindungstür im Neubau	FBV	3	1	0	0
Familienzimmer mit Verbindungstür im Neubau	FBV	4	0	0	0
Familienzimmer	FB1	2	2	0	0
Familienzimmer	FB1	3	1	0	0
Familienzimmer	FB1	4	0	0	0
Vierbettzimmer	RB1	2	0	1-2	0
Vierbettzimmer	RB1	3	0	1	0
Vierbettzimmer	RB1	4	0	0	0
Familienzimmer Mansarde	FB2	2	0	1-2	0
Familienzimmer Mansarde	FB2	3	0	1	0
Familienzimmer Mansarde	FB2	4	0	0	0



INFO

ZIMMERPLAN

- Zimmer: 129
- Alle Zimmer sind mit Dusche, WC, Kosmetikspiegel, Haartrockner, Heizung, Fernseher/Radio, Safe, Telefon und Kühlschrank ausgestattet.
- Die hier abgebildeten Zimmerpläne stellen Wohnbeispiele dar.

Doppelzimmer:

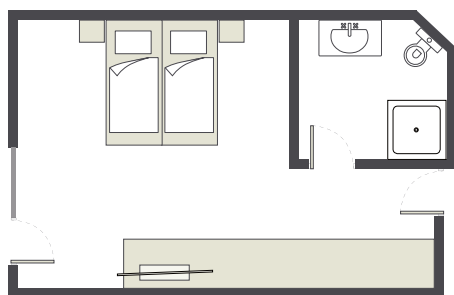
(DB1: 46)

Doppelzimmer, ca. 21 m².

Die Betten können getrennt gestellt werden.

Zustellbett: ca. 80 x 190 cm.

Einzelzimmer sind Doppelzimmer zur Alleinbenutzung.



Doppelzimmer Hundefreundlich:

(DX3: 4)

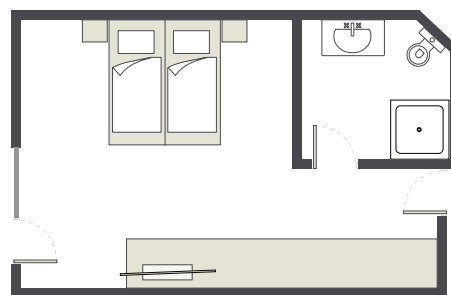
Doppelzimmer, ca. 21m².

Die Betten können getrennt gestellt werden.

Max. 1 Hund erlaubt.

Kein Zustellbett oder Babybett möglich.

Einzelzimmer sind Doppelzimmer zur Alleinbenutzung.

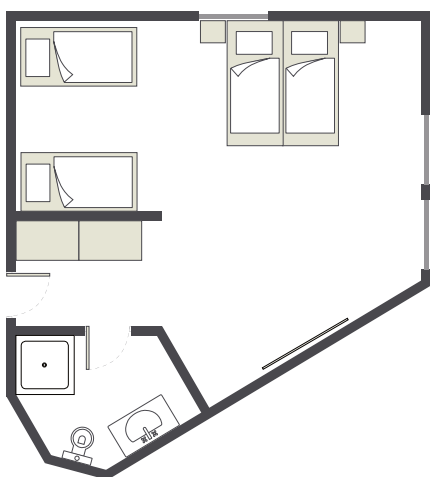


Vierbettzimmer:

(RB1: 11)

4-Bett-Zimmer für 2 Erwachsene und 1-2 Kinder,

ca. 28 m².





INFO

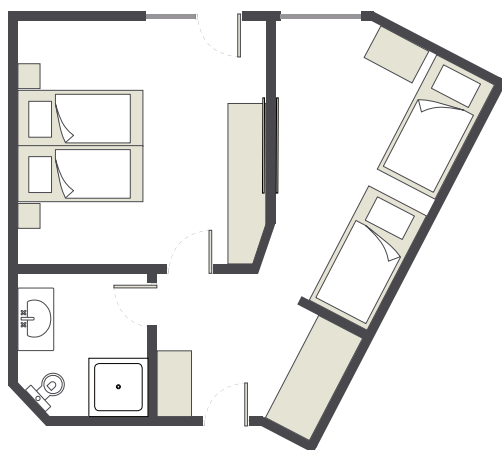
ZIMMERPLAN

- Zimmer: 129
- Alle Zimmer sind mit Dusche, WC, Kosmetikspiegel, Haartrockner, Heizung, Fernseher/Radio, Safe, Telefon und Kühlschrank ausgestattet.
- Die hier abgebildeten Zimmerpläne stellen Wohnbeispiele dar.

Familienzimmer:

(FB1: 4)

Doppelzimmer für 2 Erwachsene und separates Zimmer für 2 Kinder, ca. 29 m².
Die Betten können getrennt gestellt werden.



Familienzimmer mit Mansarde:

(FB2: 32)

Für 2-4 Personen, Doppelzimmer (die Betten können getrennt gestellt werden) und 1 Mansardenzimmer mit 2 Betten und 1 Schrank, das man über eine Treppe erreicht, ca. 38 m².
Keine Tür zum Mansardenzimmer.





INFO

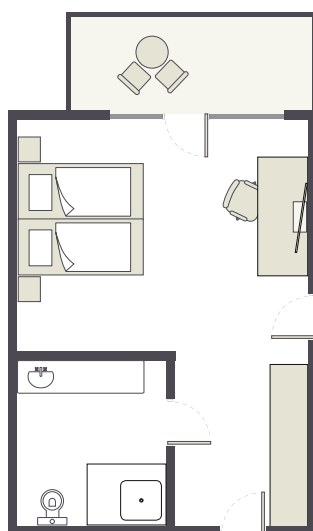
ZIMMERPLAN IM NEUBAU

- Alle Zimmer sind mit Dusche, WC, Kosmetikspiegel, Haartrockner, Fußbodenheizung, Bodenbelag in Holzoptik, Fernseher/Radio, Safe, Telefon, Kühlschrank und Balkon ausgestattet.
- Die hier abgebildeten Zimmerpläne in allen Gebäuden stellen Wohnbeispiele dar.

Doppelzimmer im Neubau:

(D1V: 24)

Bad mit Dusche und WC, Balkon, ca. 18 m². Einzelzimmer sind Doppelzimmer zur Alleinbenutzung.

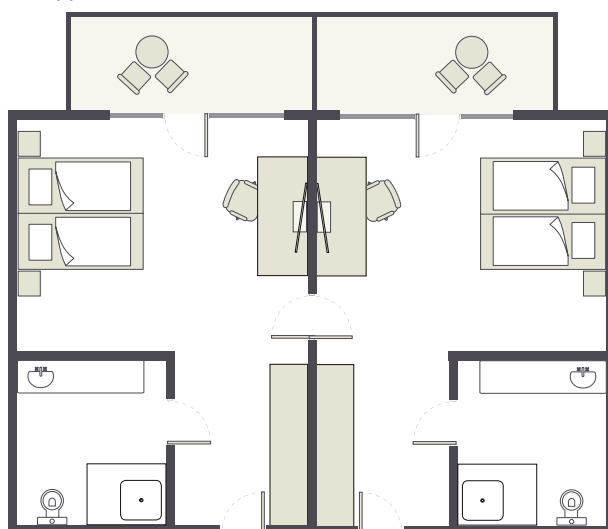


Familienzimmer mit Verbindungstür im Neubau:

(FBV: 2x D1V)

2 Doppelzimmer mit Verbindungstür für 4 Personen.

Je Doppelzimmer ein Bad mit Dusche und WC, sowie Balkon, ca. 36 m².





INFO

Suite mit Mansarde im Neubau:

(WBV: 8)

Suite auf zwei Ebenen mit einer Treppe zur Mansarde.

In der unteren Etage Wohnbereich mit ausziehbarem Schlafsofa, Bad mit Dusche und WC sowie Balkon. In der oberen Etage mit Mansarde befindet sich ein Doppelbett und eine offene Galerie mit Geländer (keine Tür zum Schlafzimmer), gesamt ca. 27 m².

Unterbringung Zustellbett erfolgt auf ausziehbarem Schlafsofa mit Liegefläche ca. 165 x 200 cm.



Doppelzimmer zur Alleinbenutzung:

(EX1)

Das Doppelzimmer zur Alleinbenutzung ist ein Zusatzkontingent und wird nach Platzverfügbarkeit angeboten. Die Unterbringung kann in allen Zimmerkategorien erfolgen. Es können keine Kundenwünsche zu Lage und Ausstattung entgegengenommen werden.

Bestpreis-Zimmer:

(DP1)

Das Bestpreis-Zimmer wird nach Platzverfügbarkeit angeboten. Die Unterbringung erfolgt je nach gebuchter Kategorie in einem Doppel-/Familien- oder Vierbettzimmer. Es können keine Kundenwünsche zu Lage und Ausstattung entgegengenommen werden.

Reservierung von nebeneinanderliegenden Zimmern (außer Bestpreis-Zimmer):

Für Doppelzimmer können bei Buchungen (gleicher Anreisetermin) der gleichen Kategorie nach Verfügbarkeit für Familien mit Kindern bis 14 Jahre die Zimmer nebeneinander bzw. in unmittelbarer Nähe reserviert werden.

Doppelzimmer Single mit Kind:

(DC1/DCV/DC2)

Das Doppelzimmer Single mit Kind wird nach Platzverfügbarkeit angeboten. Die Unterbringung kann in allen Zimmerkategorien erfolgen. Es können keine Kundenwünsche zu Lage und Ausstattung entgegengenommen werden.