



## BUCHUNGSINFORMATIONEN SOMMER 2027 ALDIANA CLUB DJERBA ATLANTIDE

### INFO

**ÖFFNUNGSZEIT SOMMER 2027**  
20.03.-05.11.2027

### 20% FRÜHBUCHER VORTEIL

**20% ERMÄSSIGUNG AUF DEN HOTELPREIS BEI BUCHUNG BIS 30.11.2026**  
**10% ERMÄSSIGUNG AUF DEN HOTELPREIS BEI BUCHUNG VOM 01.12.2026 BIS 31.01.2027**  
Gültig pro Aufenthalt und vollzahlender Person ab 7 Nächte in der gesamten Saison.  
Der Frühbucher-Vorteil ist mit weiteren Preisvorteilen (z.B. Aldiana YOUNG) kombinierbar.

### 10% LANGZEIT SPECIAL

**10% ERMÄSSIGUNG BEI EINEM AUFENTHALT AB 22 NÄCHTE**  
Gültig pro Aufenthalt und vollzahlender Person ab 22 Nächte in der gesamten Saison.  
Kombinierbar mit weiteren Preisvorteilen wie dem Frühbucher-Vorteil und Aldiana YOUNG.

### ALDIANA YOUNG -200

**€ 200 ERMÄSSIGUNG**  
Bei Buchung ab 7 Nächte erhalten junge Erwachsene von 18 bis 30 Jahre eine Ermäßigung von € 200,- pro Aufenthalt bei einer Pauschalreise und € 100,- pro Aufenthalt bei eigener Anreise. Gültig ab einem Mindestaufenthalt von 7 Nächten und für alle Zimmerkategorien (außer Bestpreis - DP1) und während der gesamten Saison. Kombinierbar mit weiteren Preisvorteilen.





**PRIME  
TIME**

**PRIMETIME**

Vom 25.04. bis 05.05.2027 inkl. und 15.09. bis 24.09.2027 inkl. findet die PrimeTime statt. In dieser Zeit ist der Club den Erwachsenen vorbehalten und es wird keine Kinderbetreuung angeboten.

**INFO**

**MINDESTAUFENTHALTSDAUER 3 NÄCHTE**

**€0  
KINDER**

**KINDER ÜBERNACHTEN KOSTENFREI**

Kinder bis 5 Jahre übernachten im Aldiana Club Djerba Atlantide während der Saisonzeiten 1 und 2 im Doppelzimmer Bungalow im Zustellbett und im Single mit Kind-Doppelzimmer Bungalow kostenfrei. Das Angebot gilt auch für die eigene Anreise, bei Pauschalreisen zahlen Kinder lediglich den Flug.

**KINDER  
KINDER**

**KINDER-VORTEILE**

Im Single mit Kind-Doppelzimmer (DC1 und DCM) ermäßigt 1 Vollzahler 1-2 Kinder. Im Familienzimmer ermäßigen 2 Vollzahler 1-4 Kinder.

**INFO**

**TOURISTENSTEUER**

Die Touristensteuer ist vor Ort im Club zu entrichten und beträgt zurzeit TND 12,- pro Nacht/ Person ab 12 Jahre für die ersten 10 Nächte (Stand: Juni 2026).

**HOTELCODES**

DJE58261P (Pauschal mit Transfer)  
DJE58261N (Pauschal ohne Transfer)  
DJE58261B (eigene Anreise)



| Zimmerbeschreibung Aldiana Club Djerba Atlantide    | Zimmercode | Erwachsene mind. | Kinder im Festbett mind. | Kinder im Festbett möglich | Kinder im Zustellbett möglich |
|---|------------|------------------|--------------------------|----------------------------|-------------------------------|
| Doppelzimmer im Bungalow                            | DB1        | 2                | 0                        | 0                          | 1                             |
| Doppelzimmer im Bungalow (EZ)                       | DB1        | 1                | 0                        | 0                          | 0                             |
| Single mit Kind Doppelzimmer Bungalow               | DC1        | 1                | 1                        | 0                          | 1                             |
| Doppelzimmer im Bungalow mit Meerblick              | D1M        | 2                | 0                        | 0                          | 1                             |
| Doppelzimmer im Bungalow mit Meerblick (EZ)         | D1M        | 1                | 0                        | 0                          | 0                             |
| Single mit Kind Doppelzimmer Bungalow mit Meerblick | DCM        | 1                | 1                        | 0                          | 1                             |
| Familienzimmer mit Verbindungstür im Bungalow       | FV1        | 2                | 2                        | 0                          | 0                             |
| Familienzimmer mit Verbindungstür im Bungalow       | FV1        | 3                | 1                        | 0                          | 0                             |
| Familienzimmer mit Verbindungstür im Bungalow       | FV1        | 4                | 0                        | 0                          | 0                             |
| Dreibettzimmer im Haupthaus                         | TB1        | 2                | 0                        | 1                          | 0                             |
| Dreibettzimmer im Haupthaus                         | TB1        | 3                | 0                        | 0                          | 0                             |
| Dreibettzimmer im Haupthaus (EZ)                    | TB1        | 1                | 0                        | 0                          | 0                             |
| Dreibettzimmer im Haupthaus mit Meerblick           | TBM        | 2                | 0                        | 1                          | 0                             |
| Dreibettzimmer im Haupthaus mit Meerblick           | TBM        | 3                | 0                        | 0                          | 0                             |
| Dreibettzimmer im Haupthaus mit Meerblick (EZ)      | TBM        | 1                | 0                        | 0                          | 0                             |
| Familienzimmer mit VT im Haupthaus                  | FV3        | 2                | 2                        | 2                          | 0                             |
| Familienzimmer mit VT im Haupthaus                  | FV3        | 3                | 1                        | 2                          | 0                             |
| Familienzimmer mit VT im Haupthaus                  | FV3        | 4                | 0                        | 2                          | 0                             |
| Familienzimmer mit VT im Haupthaus mit Meerblick    | FVM        | 2                | 2                        | 2                          | 0                             |
| Familienzimmer mit VT im Haupthaus mit Meerblick    | FVM        | 3                | 1                        | 2                          | 0                             |
| Familienzimmer mit VT im Haupthaus mit Meerblick    | FVM        | 4                | 0                        | 2                          | 0                             |
| Junior Suite im Bungalow                            | JB1        | 2                | 0                        | 1                          | 0                             |
| Junior Suite im Bungalow                            | JB1        | 3                | 0                        | 0                          | 0                             |
| Suite im Haupthaus mit Meerblick                    | WBM        | 2                | 0                        | 0                          | 0                             |
| Bestpreis-Zimmer                                    | DP1        | 2                | 0                        | 0                          | 1                             |
| Bestpreis-Zimmer zur Alleinbenutzung                | DP1        | 1                | 0                        | 0                          | 0                             |
| Bestpreis-Zimmer (FZ)                               | DP1        | 2                | 2                        | 0                          | 0                             |
| Einzelzimmer Zusatzkontingent (EZ)                  | EX1        | 1                | 0                        | 0                          | 0                             |
| 2 Doppelzimmer ohne Verbindungstür für Familien     | FX1        | 2                | 2                        | 0                          | 2                             |
| 2 Doppelzimmer ohne Verbindungstür für Familien     | FX1        | 3                | 1                        | 0                          | 2                             |
| 2 Doppelzimmer ohne Verbindungstür für Familien     | FX1        | 4                | 0                        | 0                          | 2                             |

**Hinweis:** VT = Verbindungstür, MB = Meerblick



## INFO

### ZIMMERPLAN

- Zimmer: 370
- Alle Zimmer sind mit Badewanne und/oder Dusche, WC, Balkon oder Terrasse, Klimaanlage und/oder Heizung, Safe, Telefon, Fernseher, Haartrockner, Kosmetikspiegel und Mini-Kühlschrank ausgestattet.
- Alle Einzelzimmer sind Doppelzimmer zur Alleinbenutzung.
- Die hier abgebildeten Zimmerpläne stellen Wohnbeispiele dar.

#### Doppelzimmer im Bungalow:

(DB1/DC1: 198/ D1M/DCM: 35)

Bad mit Dusche, mit (D1M/DCM) oder ohne (DB1/DC1)

Meerblick, ca. 21 m<sup>2</sup>, Zustellbett: ca. 100 x 200 cm.

Meerblickzimmer im 1. Stock nur mit Balkon.

Auch als Single mit Kind-Zimmer möglich.

Einzelzimmer sind Doppelzimmer zur Alleinbenutzung.



#### Doppelzimmer/Dreibettzimmer im Haupthaus:

(TB1: 23/ TBM: 11)

Bad mit Badewanne, mit (TBM) oder ohne (TB1)

Meerblick/Poolblick, ca. 27 m<sup>2</sup>.

3. Festbett im Dreibettzimmer: ca. 90 x 200 cm.

Einzelzimmer sind Doppelzimmer zur Alleinbenutzung.

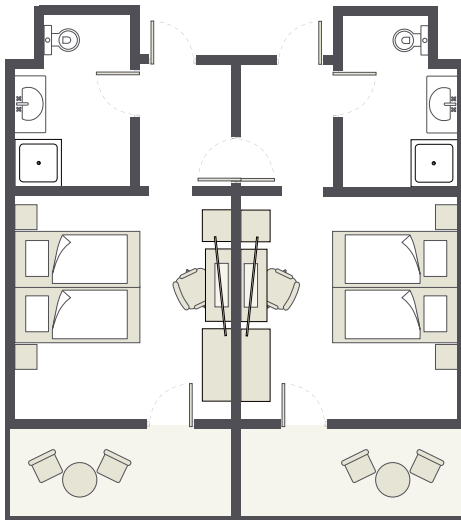




## INFO

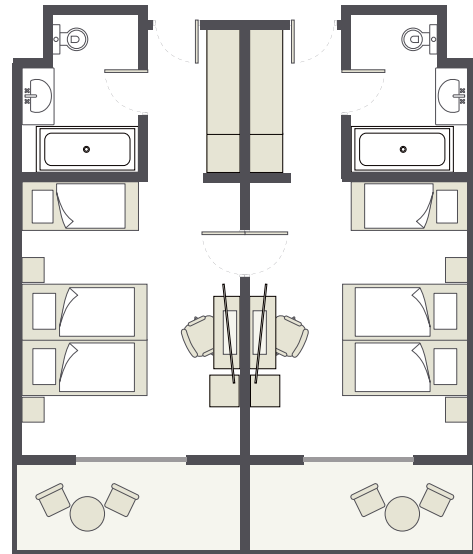
### Familienzimmer im Bungalow mit Verbindungstür:

(FV1: 26 Einheiten)  
2 Doppelzimmer mit Verbindungstür für 4 Personen,  
je Doppelzimmer ein Bad mit Dusche,  
Gesamtgröße: ca. 43 m<sup>2</sup>.



### Familienzimmer im Haupthaus mit Verbindungstür:

(FV3: 8 Einheiten/FVM: 5 Einheiten)  
2 Doppelzimmer mit Verbindungstür für 4 Personen,  
je Doppelzimmer ein Bad mit Badewanne, mit (FVM) oder  
ohne (FV3) Meerblick/Poolblick. Gesamtgröße: ca. 53 m<sup>2</sup>.  
Zustellbett: ca. 90 x 200 cm.



### 2 Doppelzimmer ohne Verbindungstür für Familien

(FX1)

Die Familien-Doppelzimmer ohne VT sind ein Zusatzkontingent für Familien und werden nach Platzverfügbarkeit angeboten. Die Unterbringung erfolgt in zwei nebeneinanderliegenden Doppelzimmern im Bungalow (ohne Meerblick). Diese Kategorie ist besonders für Familien mit älteren Kindern geeignet.

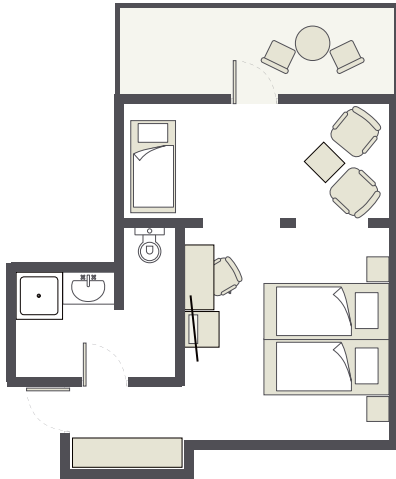


# INFO

## Junior Suite im Bungalow:

(JB1: 16)

Doppelzimmer mit separater Sitzzecke bzw. mit 3 Betten, Bad mit Dusche, ca. 39 m<sup>2</sup>.  
3. Festbett: ca. 100 x 200 cm.

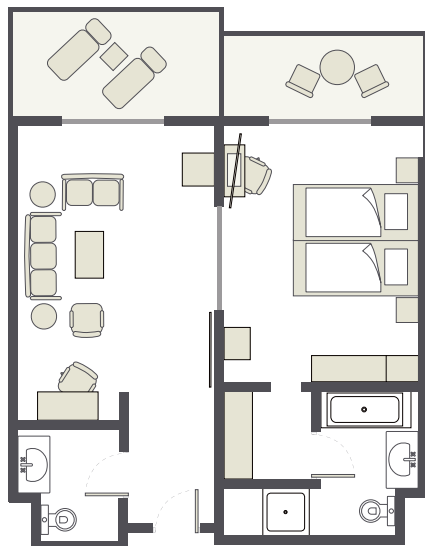


## Suite im Haupthaus:

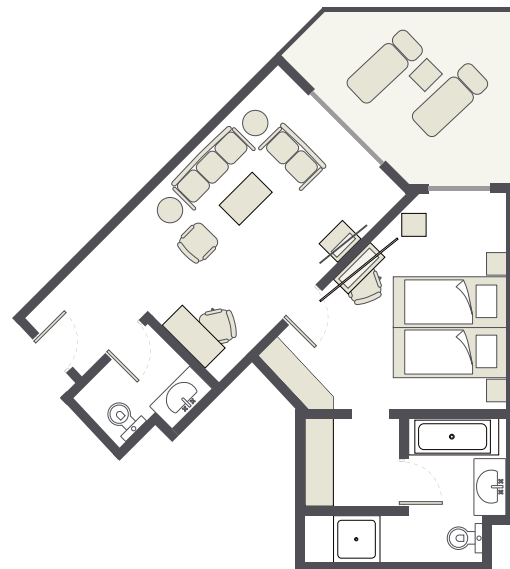
(WBM: 9)

Großes Doppelzimmer, Extra-Wohnzimmer, Bad mit Dusche und Badewanne, separates Gäste-WC, mit Meerblick/Poolblick, ca. 53 m<sup>2</sup>.

TYP 1



TYP 2





**Bestpreis-Zimmer:**

(DP1)

Das Bestpreis-Zimmer wird nach Platzverfügbarkeit angeboten. Die Unterbringung erfolgt je nach gebuchter Kategorie in einem Doppel- oder Familienzimmer. Es können keine Kundenwünsche zu Lage und Ausstattung entgegengenommen werden.

**Doppelzimmer zur Alleinbenutzung:**

(EX1)

Das Doppelzimmer zur Alleinbenutzung ist ein Zusatzkontingent und wird nach Platzverfügbarkeit angeboten. Die Unterbringung kann in allen Zimmerkategorien erfolgen. Es können keine Kundenwünsche zu Lage und Ausstattung entgegengenommen werden.

**Reservierung von nebeneinanderliegenden Zimmern** (außer Bestpreis-Zimmer):

Für Doppelzimmer im Bungalow oder im Haupthaus mit oder ohne Meerblick können bei Buchungen (gleicher Anreisettermin) der gleichen Kategorie nach Verfügbarkeit für Familien mit Kindern bis 14 Jahre die Zimmer nebeneinander bzw. in unmittelbarer Nähe reserviert werden.